



ฝ่ายพัฒนาระบบซอฟต์แวร์ ศูนย์คอมพิวเตอร์สารสนเทศ

ใบบันทึกสรุปผลการดำเนินงานประจำปี

Form No : SDS-01-4-018

Form Revision : 0

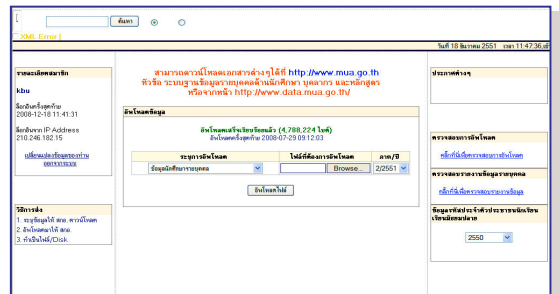
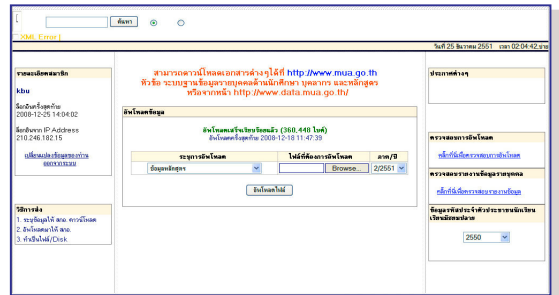
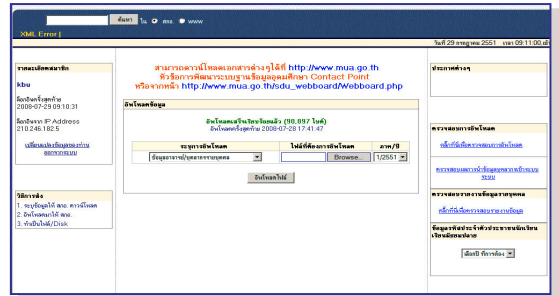
Date of Form Revision : 5/10/50

ดัชนี 7.5	ศักยภาพของระบบฐานข้อมูลเพื่อการบริหาร การเรียนการสอน และการวิจัย	วันที่ 30 มิถุนายน พ.ศ. 2552
ประเภท: ชุดโครงการด้านการพัฒนาระบบฐานข้อมูลกลาง เพื่อขยายขีดความสามารถระบบบริการการศึกษา(โครงการต่อเนื่อง)		ปีการศึกษา 2551

การส่งข้อมูล สกอ.

ลำดับที่	ชื่อรายการข้อมูล	คำอธิบาย	ประเภท	ตารางอ้างอิง / ตัวอย่างข้อมูล	ระดับความสำคัญ
1	YEAR	ปีการศึกษา (ปีการศึกษาที่ส่ง/กำหนดให้ส่ง)	ตัวอักษร	4 เช่น 2547	...
2	SEMESTER	ภาคการศึกษา (ภาคการศึกษาที่ส่ง/กำหนดให้ส่ง)	ตัวอักษร	1 เช่น 1, 2, 3	...
3	UNIV_ID	รหัสมหาวิทยาลัย	ตัวอักษร	5 ตามข้อมูลมหาวิทยาลัย (REF_UNIV)	...
4	COURSE_ID	รหัสวิชา/รายวิชา	ตัวอักษร	13 เช่น 38990010191	...
5	PREFX_NAME	คำนำหน้าชื่อ (ตามระเบียบบังคับประมวล)	ตัวอักษร	30 เช่น นายน, นาง, นาย	...
6	STU_FNAME	ชื่อ	ตัวอักษร	50 เช่น สมชาย	...
7	STU_LNAME	ชื่อสกุล	ตัวอักษร	50 เช่น ใจบุญดี	...
8	SEX_ID	เพศ	ตัวอักษร	1 ตามรหัสเพศ (REF_GENDER)	...
9	BIRTHDAY	วันเดือนปีเกิด (พ.ศ./DDMMYYYY)	ตัวอักษร	10 เช่น 12032512	...
10	PROVINCE_ID	รหัสจังหวัด/ภูมิภาค	ตัวอักษร	2 ตามข้อมูลจังหวัด (REF_PROVINCE)	...
11	NATION_ID	รหัสสัญชาติ	ตัวอักษร	2 ตามข้อมูลสัญชาติ (REF_NATION)	...
12	ADMIT_YEAR	ปีการศึกษาที่เข้าศึกษา	ตัวอักษร	4 เช่น 2547	...
13	LEV_ID	รหัสระดับการศึกษา (ถ้ามี/ถ้าไม่มี)	ตัวอักษร	2 ตามรหัสระดับการศึกษา (REF_LEV)	...
14	CURR_ID	รหัสหลักสูตรที่ศึกษา (ถ้ามี/ถ้าไม่มี)	ตัวอักษร	4 ตามรหัสหลักสูตร (REF_CURR)	...
15	PAID_ID	รหัสแผนการเรียน (ถ้ามี/ถ้าไม่มี)	ตัวอักษร	4 ตามรหัสแผนการเรียน (REF_PAID)	...
16	SCED_ID	รหัสกลุ่มสาขาวิชา (SCED)	ตัวอักษร	4 ตามรหัสกลุ่มสาขาวิชา (REF_SCED)	...
17	PROGRAM_ID	รหัสสาขาวิชา	ตัวอักษร	4 ตามรหัสสาขาวิชา (REF_PROGRAM)	...
18	CURR_TYP_ID	รหัสประเภทหลักสูตรที่ศึกษา เช่น 1-ภาคศึกษาร่วมที่ 3-ภาคพิเศษ	ตัวอักษร	1 ตามรหัสประเภทหลักสูตร (REF_CURR_TYP)	...
19	STUDY_TYP_ID	รหัสประเภทการเรียน เช่น 1-เรียนปกติ 2-เรียนพิเศษ	ตัวอักษร	1 ตามรหัสประเภทการเรียน (REF_STUDY_TYP)	...

ลำดับที่	ชื่อรายการข้อมูล	คำอธิบาย	ประเภท	ตารางอ้างอิง / ตัวอย่างข้อมูล	ระดับความสำคัญ
1	YEAR	ปีการศึกษา (ปีการศึกษาที่ส่ง/กำหนดให้ส่ง)	ตัวอักษร	4 เช่น 2547	...
2	UNIV_ID	รหัสมหาวิทยาลัย	ตัวอักษร	5 ตามข้อมูลมหาวิทยาลัย (REF_UNIV)	...
3	COURSE_ID	รหัสวิชา/รายวิชา	ตัวอักษร	13 เช่น 38990010191	...
4	PREFX_NAME	คำนำหน้าชื่อ (ตามระเบียบบังคับประมวล)	ตัวอักษร	30 เช่น นายน, นาง, นาย	...
5	STU_FNAME	ชื่อ	ตัวอักษร	50 เช่น สมชาย	...
6	STU_LNAME	ชื่อสกุล	ตัวอักษร	50 เช่น ใจบุญดี	...
7	SEX_ID	เพศ	ตัวอักษร	1 ตามรหัสเพศ (REF_GENDER)	...
8	BIRTHDAY	วันเดือนปีเกิด (พ.ศ./DDMMYYYY)	ตัวอักษร	10 เช่น 12032512	...
9	HOMEADD	เลขที่บ้าน (ตามระเบียบบ้าน) วันเดือนปีเกิดที่ขึ้น ตามคำนำหน้าชื่อของเลขที่บ้าน	ตัวอักษร	30 เช่น 385, ยายจตุรนต์ เป็นต้น	...
10	MOO	หมู่ (ตามระเบียบบ้าน)	ตัวอักษร	2 เช่น 10	...
11	STREET	ถนน (ตามระเบียบบ้าน)	ตัวอักษร	60 เช่น หมู่กุหลาบ	...
12	DISTRICT	ตำบล (ตามระเบียบบ้าน)	ตัวอักษร	50 เช่น ท่าวาสุกรี	...
13	AMPHUR	อำเภอ (ตามระเบียบบ้าน)	ตัวอักษร	50 เช่น เมือง	...
14	PROVINCE_ID	รหัสจังหวัด (ตามระเบียบบ้าน)	ตัวอักษร	2 ตามข้อมูลจังหวัด (REF_PROVINCE)	...
15	TELEPHONE	เลขโทรศัพท์ (ถ้ามี)	ตัวอักษร	30 เช่น 0-168-6789-0-2210	...
16	DPCODE	รหัสไปรษณีย์	ตัวอักษร	5 เช่น 73000	...
17	NATION_ID	รหัสสัญชาติ	ตัวอักษร	2 ตามรหัสสัญชาติ (REF_NATION)	...
18	STAFFTYPE_ID	รหัสประเภทบุคลากร (ตามภาพของตาราง)	ตัวอักษร	1 ตามรหัสประเภทบุคลากร (REF_STAFFTYPE)	...
19	TIME_CONTACT_ID	รหัสประเภทการจ้างงาน	ตัวอักษร	1 ตามรหัสประเภทการจ้างงาน (REF_TIME_CONTACT)	...



เริ่มใช้เมื่อ : -
 หน่วยงานที่ใช้ข้อมูล : -
 การดำเนินงาน : ดำเนินการเรียบร้อยแล้ว